



## Vivienda: 1.1.D

### SUPERFICIES SEGÚN DECRETO BOJA 218/2005

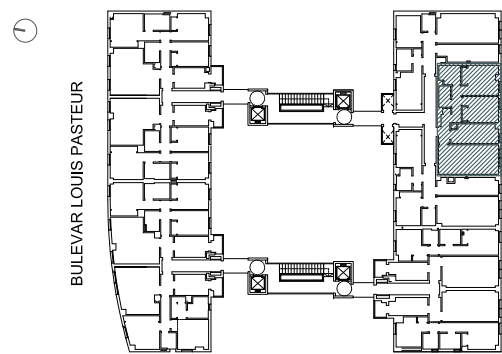
SUPERFICIE UTIL: 61.97 m<sup>2</sup>  
 SUPERFICIE CONSTRUIDA: 87.04 m<sup>2</sup>

### SUPERFICIES COMERCIALES:

SUPERFICIE CONSTRUIDA CERRADA: 73.88 m<sup>2</sup>  
 SUPERFICIE ZONA COMUN: 13.16 m<sup>2</sup>

**TOTAL: 87.04 m<sup>2</sup>**

### EMPLAZAMIENTO VIVIENDA



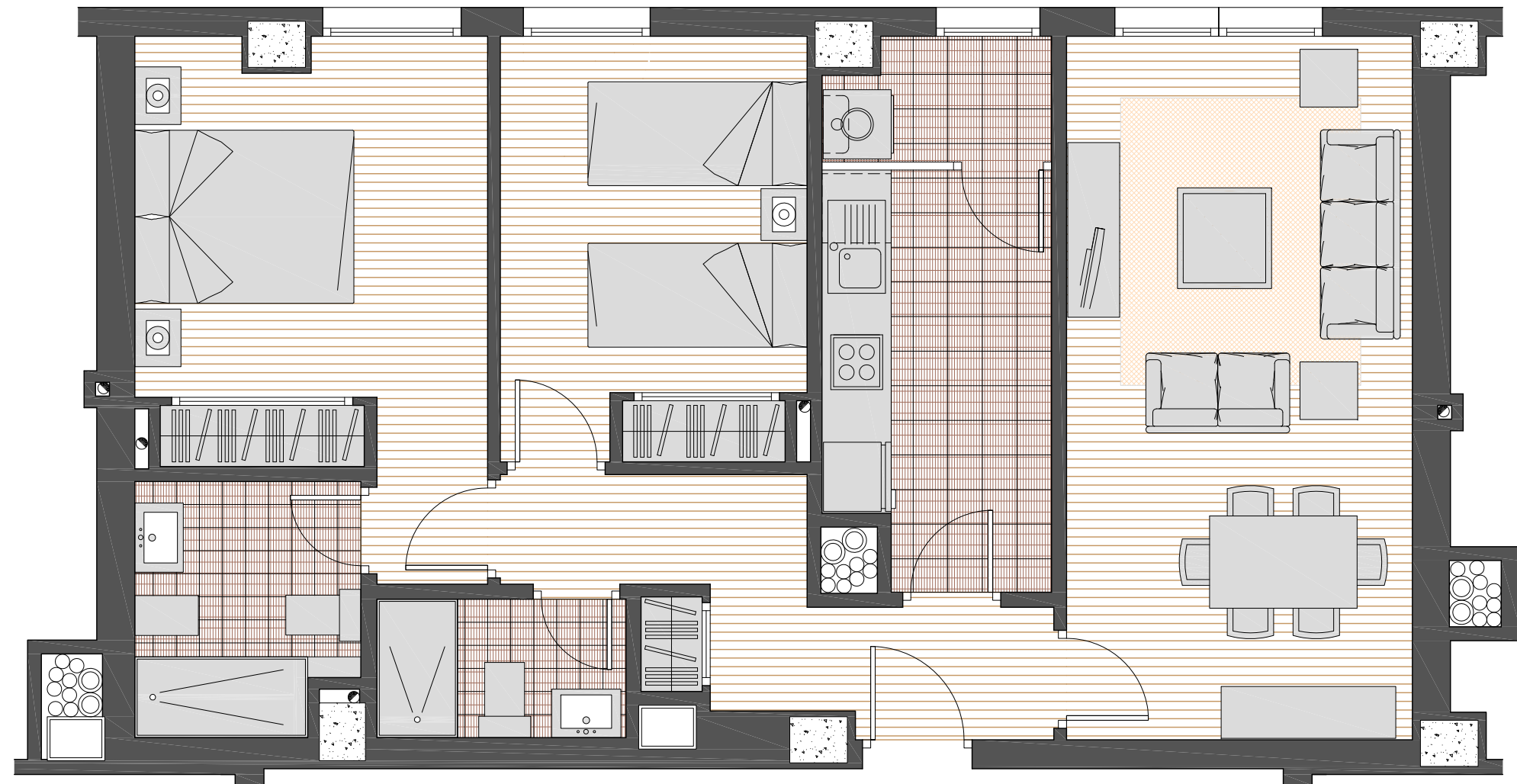
Las superficies expresadas, el dimensionado de pilares, la situación de bajantes y conductos de ventilación podrán experimentar leves variaciones durante la ejecución de la obra por exigencias técnicas, jurídicas, municipales o con objeto de mejorar la funcionalidad del edificio.

Las texturas y los materiales serán los reseñados en la memoria de calidades. El mobiliario es meramente informativo. Algún giro de puerta y la distribución de aparatos sanitarios podrá sufrir alguna variación.

Gestión del Proyecto:

Promueve:

**inmoba**  
servicios inmobiliarios



PLANTA 1

ESCALA GRÁFICA

