



## Vivienda: 2.1.C

### SUPERFICIES SEGÚN DECRETO BOJA 218/2005

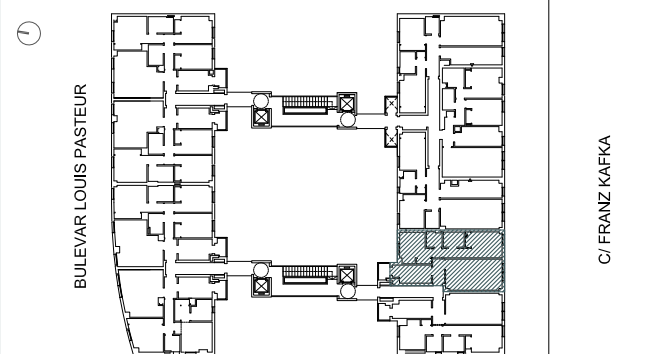
SUPERFICIE UTIL: 56.87 m2  
 SUPERFICIE CONSTRUIDA: 79.72 m2

### SUPERFICIES COMERCIALES:

SUPERFICIE CONSTRUIDA CERRADA: 68.45 m2  
 SUPERFICIE ZONA COMUN: 12.28 m2

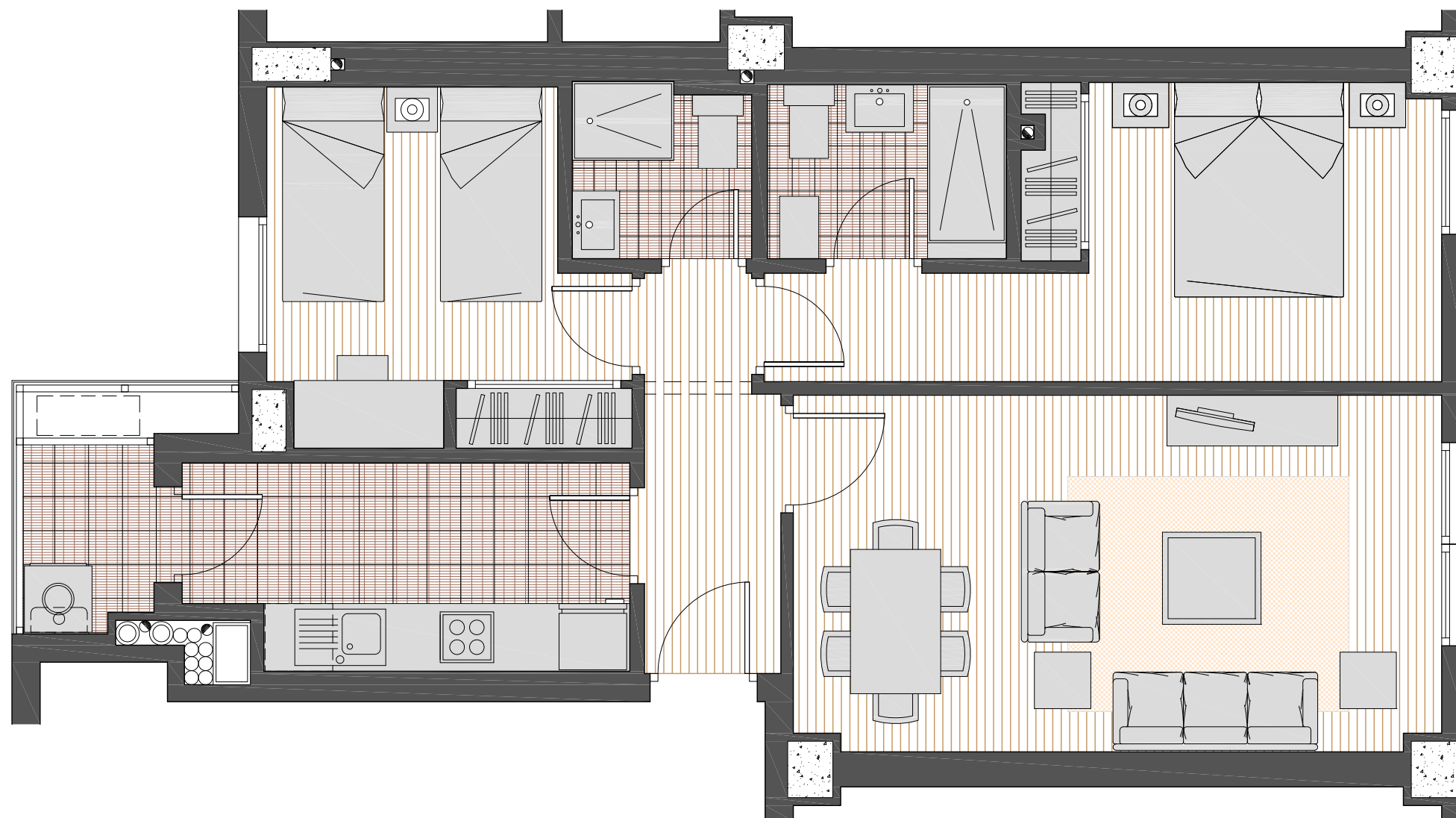
**TOTAL: 80.73 m2**

### EMPLAZAMIENTO VIVIENDA



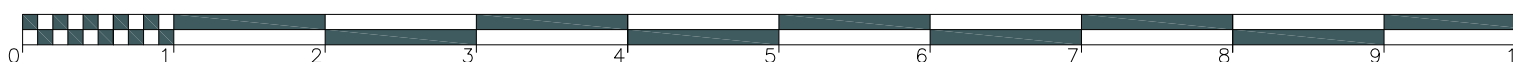
Las superficies expresadas, el dimensionado de pilares, la situación de bajantes y conductos de ventilación podrán experimentar leves variaciones durante la ejecución de la obra por exigencias técnicas, jurídicas, municipales o con objeto de mejorar la funcionalidad del edificio.

Las texturas y los materiales serán los reseñados en la memoria de calidades. El mobiliario es meramente informativo. Algún giro de puerta y la distribución de aparatos sanitarios podrá sufrir alguna variación.



PLANTA 1

### ESCALA GRÁFICA



Gestión del Proyecto:

**inmoba**  
servicios inmobiliarios



Promueve:

