



Vivienda: 2.10.ATB

SUPERFICIES SEGÚN DECRETO BOJA 218/2005

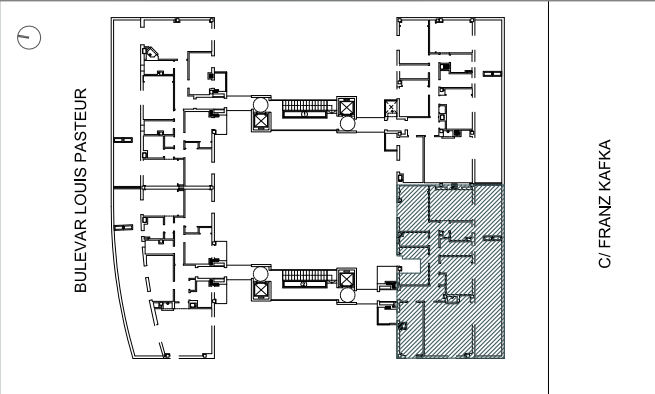
SUPERFICIE UTIL: 128.96 m²
 SUPERFICIE CONSTRUIDA: 183.26 m²

SUPERFICIES COMERCIALES:

SUPERFICIE CONSTRUIDA CERRADA: 143.61 m²
 SUPERFICIE TERRAZA DESCUBIERTA: 53.21 m²
 SUPERFICIE ZONA COMUN: 25.54 m²

TOTAL: 222.36 m²

EMPLAZAMIENTO VIVIENDA



Las superficies expresadas, el dimensionado de pilares, la situación de bajantes y conductos de ventilación podrán experimentar leves variaciones durante la ejecución de la obra por exigencias técnicas, jurídicas, municipales o con objeto de mejorar la funcionalidad del edificio.

Las texturas y los materiales serán los reseñados en la memoria de calidades. El mobiliario es meramente informativo. Algún giro de puerta y la distribución de aparatos sanitarios podrá sufrir alguna variación.

Gestión del Proyecto:

Promueve:

inmoba
servicios inmobiliarios



PLANTA 10 (ATICO)

ESCALA GRÁFICA

