



Vivienda: 1.1.C

SUPERFICIES SEGÚN DECRETO BOJA 218/2005

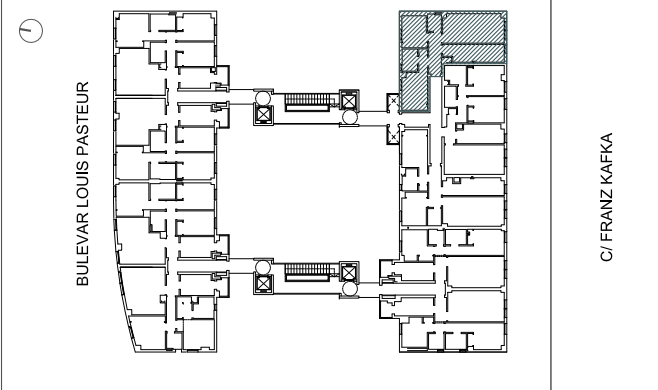
SUPERFICIE UTIL: 60.91 m²
 SUPERFICIE CONSTRUIDA: 87.58 m²

SUPERFICIES COMERCIALES:

SUPERFICIE CONSTRUIDA CERRADA: 74.65 m²
 SUPERFICIE ZONA COMUN: 12.93 m²

TOTAL: 87.58 m²

EMPLAZAMIENTO VIVIENDA

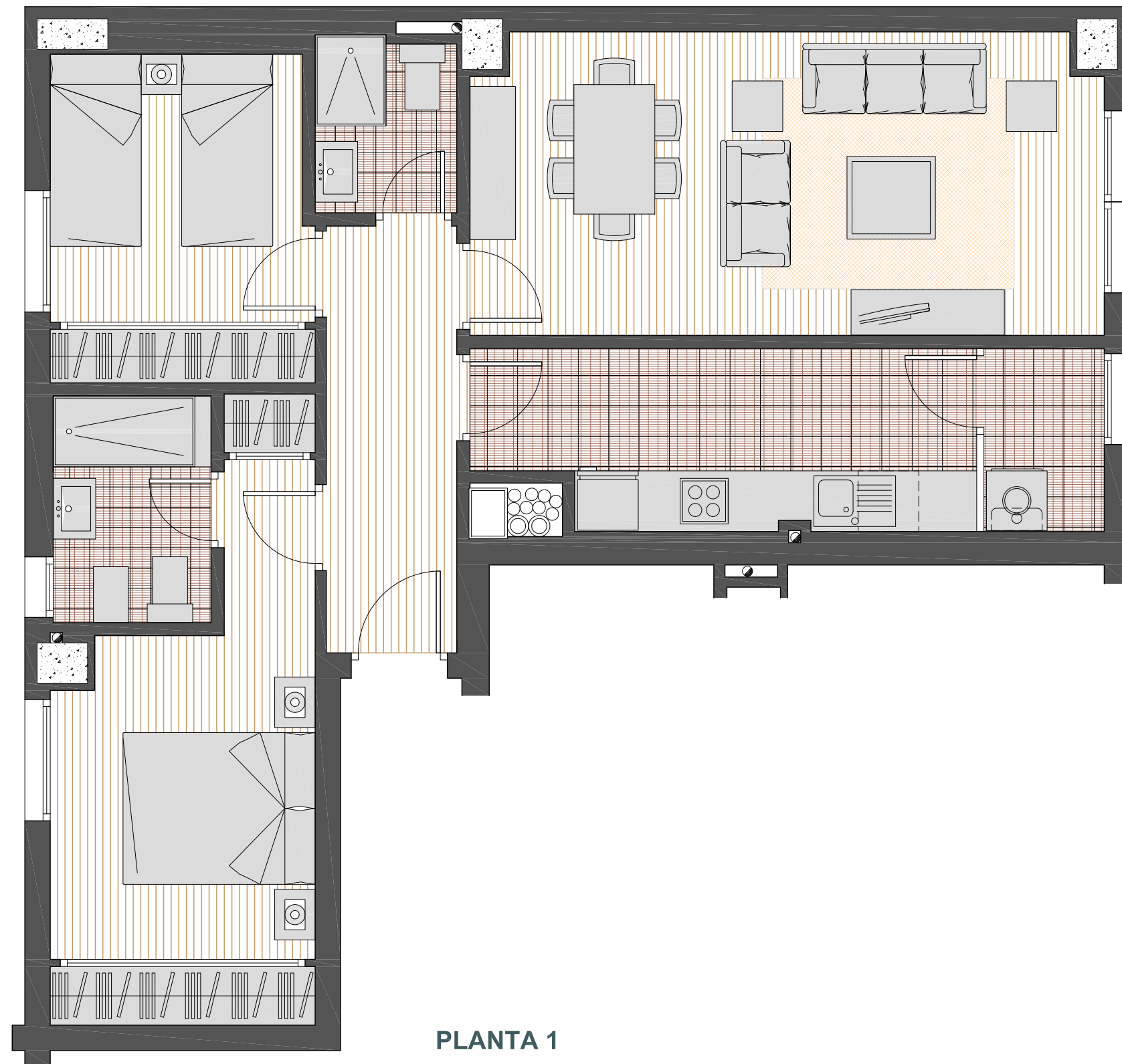


Las superficies expresadas, el dimensionado de pilares, la situación de bajantes y conductos de ventilación podrán experimentar leves variaciones durante la ejecución de la obra por exigencias técnicas, jurídicas, municipales o con objeto de mejorar la funcionalidad del edificio.

Las texturas y los materiales serán los reseñados en la memoria de calidades. El mobiliario es meramente informativo. Algún giro de puerta y la distribución de aparatos sanitarios podrá sufrir alguna variación.

Gestión del Proyecto:

Promueve:



PLANTA 1

ESCALA GRÁFICA

