

Parcela R-28

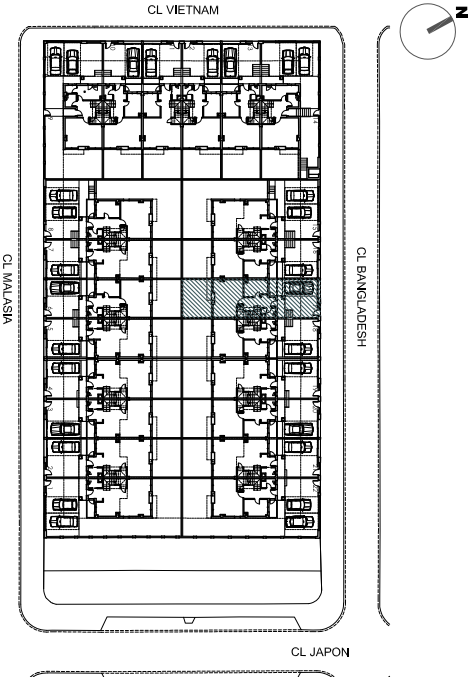
Vivienda (3d): Nº 17

SUPERFICIES SEGÚN DECRETO BOJA 218/2005:

SUPERFICIE ÚTIL	101,67 m ²
SUPERFICIE CONSTRUIDA	136,90 m ²

SUPERFICIES COMERCIALES:

SUPERFICIE CONSTRUIDA CERRADA	113,55 m ²
SUPERFICIE CONSTRUIDA PORCHE	3,93 m ²
SUPERFICIE CONSTRUIDA TERRAZA DESCUBIERTA	6,30 m ²
SUPERFICIE CONSTRUIDA TENDEDERO	3,18 m ²
SUPERFICIE CONSTRUIDA SOLARIUM	52,32 m ²
SUPERFICIE CONSTRUIDA JARDINES Y ACCESOS	62,42 m ²
TOTAL	241,70 m ²

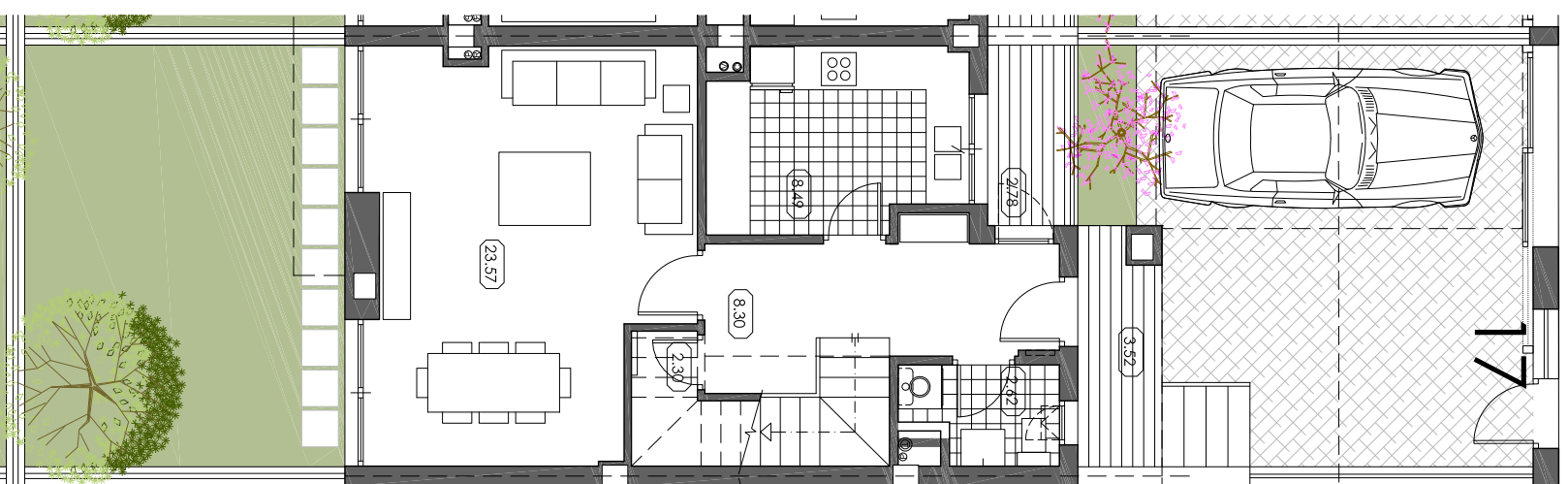
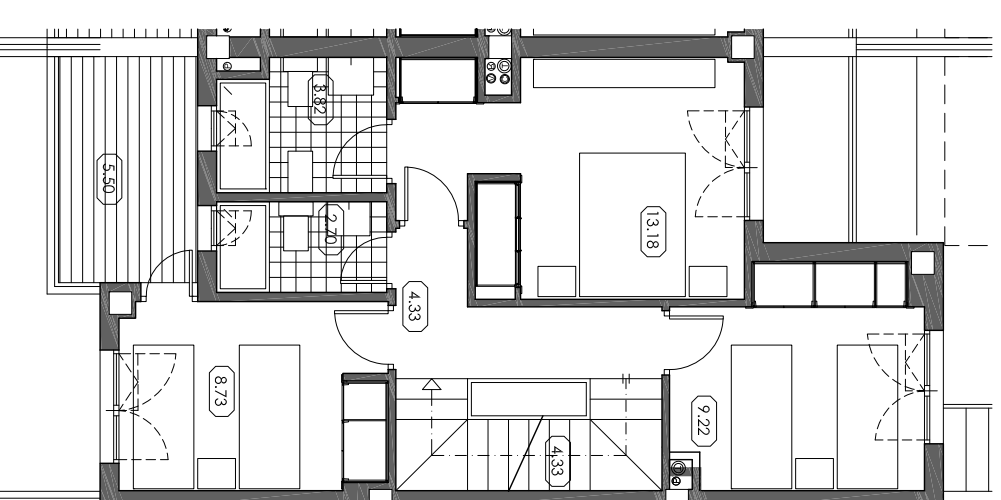
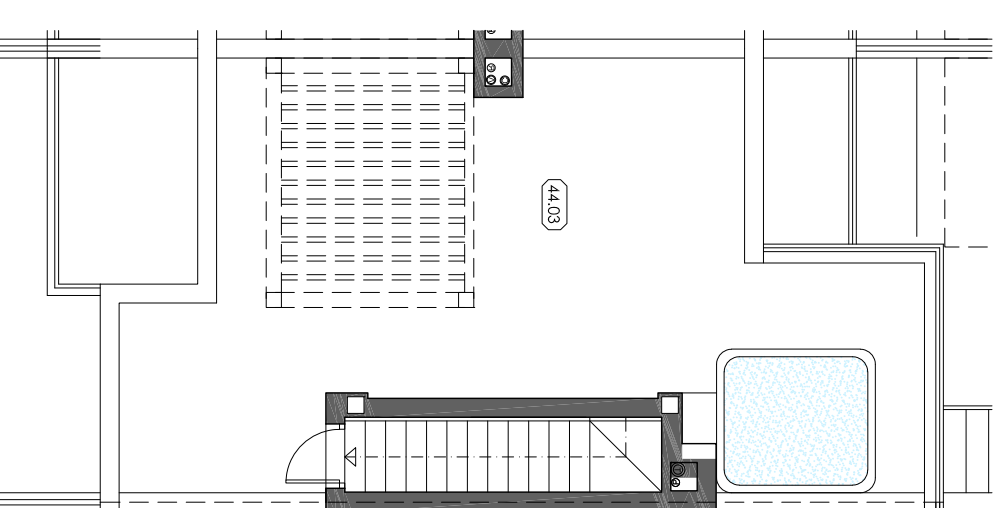
SUPERFICIE PARCELA:
126,34 m²
EMPLAZAMIENTO VIVIENDA


Las superficies expresadas, el dimensionado de pilares, la situación de balantes y conductos de ventilación podrán experimentar variaciones durante la ejecución de la obra por exigencias técnicas, jurídicas, municipales o con objeto de mejorar la funcionalidad del edificio.

Las texturas y los materiales serán los reseñados en la memoria de calidades. El mobiliario es meramente informativo. Algun giro de puerta y la distribución de aparatos sanitarios podrá sufrir alguna variación.

Promueve:

Gestión del Proyecto:


PLANTA BAJA

PLANTA PRIMERA

SOLARIUM
