

# Vivienda: 2.0.B

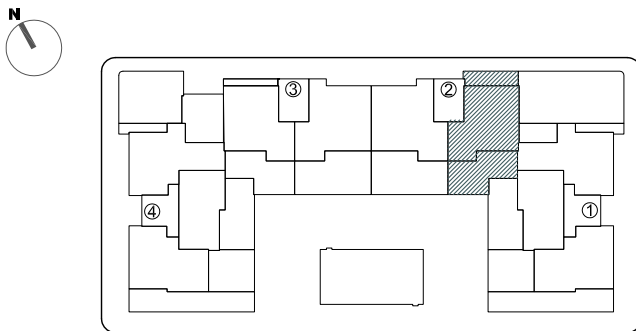
## SUPERFICIES SEGÚN DECRETO BOJA 218/2005:

SUPERFICIE ÚTIL	85.15 m <sup>2</sup>
SUPERFICIE CONSTRUIDA	115.41 m <sup>2</sup>

## SUPERFICIES COMERCIALES:

SUPERFICIE CONSTRUIDA CERRADA INCLUIDA P.P.Z.C.	102.06 m <sup>2</sup>
SUPERFICIE CONSTRUIDA DE TERRAZA CUBIERTA	18.63 m <sup>2</sup>
SUPERFICIE CONSTRUIDA TERRAZA DESCUBIERTA	47.25 m <sup>2</sup>
SUPERFICIE DE AZOTEA/SOLARIUM	* m <sup>2</sup>
SUPERFICIE DE JARDÍN	* m <sup>2</sup>
TOTAL	167.94 m <sup>2</sup>

## EMPLAZAMIENTO VIVIENDA



Las superficies expresadas, el dimensionado de pilares, la situación de bajantes y conductos de ventilación podrán experimentar variaciones durante la ejecución de la obra por exigencias técnicas, jurídicas, municipales o con objeto de mejorar la funcionalidad del edificio.

Las texturas y los materiales serán los reseñados en la memoria de calidades. El mobiliario es meramente informativo. Algún giro de puerta y la distribución de aparatos sanitarios podrá sufrir alguna variación.

Promueve:



Gestión del Proyecto:



PLANTA BAJA

ESCALA GRÁFICA

